



Association Internationale  
Soufie Alâwiyya | **ONG**

# **Séminaire : À la rencontre du soufisme en Europe**

## **Seminar : To the meeting of Sufism in Europe**

**du 27 décembre 2024 au 1<sup>er</sup> janvier 2025**  
**From december 27, 2024 to january 1, 2025**

**BOSNIA-HERZEGOVINA**

# Vision

- Pourquoi ce séjour dans ce pays? Aller à la rencontre du soufisme d'Europe
- Historique des liens avec la Bosnie-Herzégovine
- Traduction du livre *La Thérapie de l'âme*



Association Internationale  
Soufie Alâwiyya | **ONG**

# Présentation du pays Presentation of the country

# BOSNIA- HERZEGOVINA



- Population: 3,8 millions habitants
- Capitale: Sarajevo
- Indépendance: 1 mars 1992
- Langues: bosnien, serbe et croate
- République fédérale
- Monnaie: mark convertible (BAM)

1 BAM = 0,5113 EUR

1 EUR = 1,9558 BAM



# BOSNIA- HERZEGOVINA



- **Histoire récente** : la Bosnie-Herzégovine a été le théâtre d'un conflit violent au début des années 1990 suite à la dissolution de la Yougoslavie.
- **République Fédérale**: la Fédération de Bosnie-et-Herzégovine et la République serbe de Bosnie
- **La présidence** de la Bosnie-Herzégovine est **un organe collégial** composé de trois membres. Chaque membre représente l'un des trois principaux groupes ethniques : un Bosniaque, un Croate et un Serbe.
- **Gouvernance**: structure complexe qui reflète la diversité ethnique et les tensions historiques du pays, visant à assurer une représentation équilibrée et à prévenir les conflits.
- **Patrimoine culturel** : mélange de cultures orientales et occidentales, visible dans son architecture, sa cuisine et ses traditions.
- **Religion**: Islam sunnite (51%) , Christianisme orthodoxe (31%) et catholique (15%), autres (3%)



Association Internationale  
Soufie Alâwiyya | **ONG**

# Lieux du séjour

# Travel destinations

## Hotels Ilidza groupe

- Les 4 hôtels font partie du groupe Hotels **Ilidza**, Ilidza est une municipalité du canton de Sarajevo.
- Située à 2 km de l'aéroport international de Sarajevo. Le centre de Sarajevo est à 8 km. Vrelo Bosne, la station balnéaire la plus populaire, est à 3 km.
- Ilidza compte 71 892 habitants.
- Les 4 hôtels se trouvent dans un parc de 40 hectares et sont très proches les uns des autres.
- Hormis l'hôtel Terme qui est de construction moderne, les 3 autres hôtels sont de l'époque austro-hongroise en Bosnie-Herzégovine (1892).
- **Adresse** : Hrasnička cesta 14, Ilidža 71210, Bosnie-Herzégovine





# Hôtel Terme\*\*\*\*

- **219** chambres en disposition double et triple, (au moins **438** personnes)
- Certaines chambres communicantes
- Adapté aux personnes à mobilité réduite
- Équipées de bouilloire, frigo, bureau, coffre-fort, salle de bain équipée de sèche-cheveux et articles de toilette
- Restaurant avec une capacité de 400 couverts
- Bar dans le hall de l'hôtel
- Petit kiosque
- Accès direct au bain thermal
- Accès direct au centre des congrès
- Parking extérieur







# Hôtel Hercegovina\*\*\*\*

- À 100 mètres de l'hôtel Terme
- 24 chambres en disposition double (48 personnes) sur deux étages
- Équipées de bouilloire, frigo, bureau et coffre-fort, salle de bain équipée de sèche-cheveux et articles de toilette
- Restaurant avec une capacité de 50 couverts
- Bar
- Jardin d'été
- Terrasse



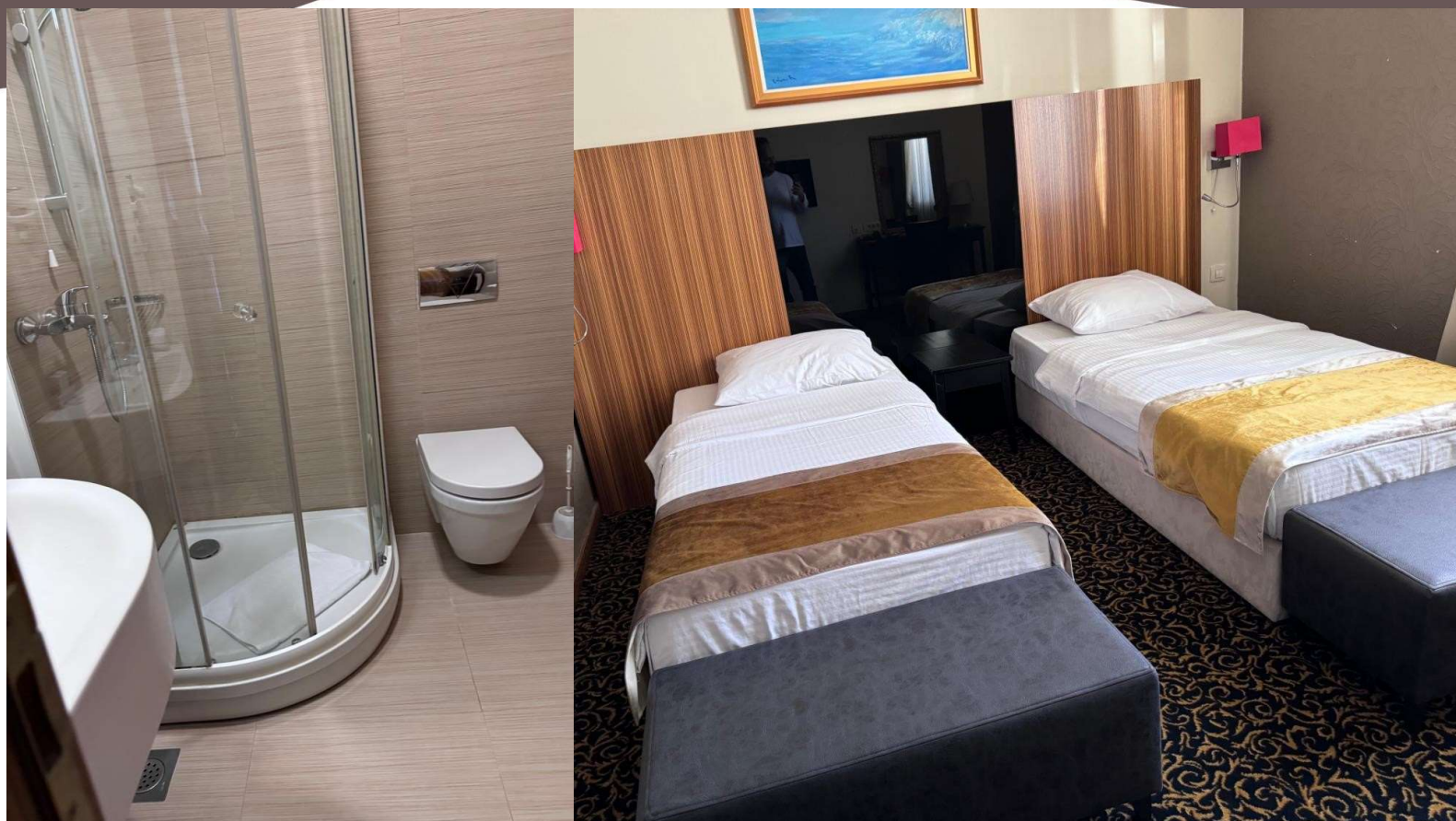


# Hôtel Cristal\*\*\*\*

- À 200 mètres de l'hôtel Terme
- 29 chambres en disposition double (58 personnes) sur deux étages
- Équipées de bouilloire, frigo, bureau et coffre-fort, salle de bain équipée de sèche-cheveux et articles de toilette
- Restaurant avec une capacité de 60 couverts
- Bar
- Jardin d'été







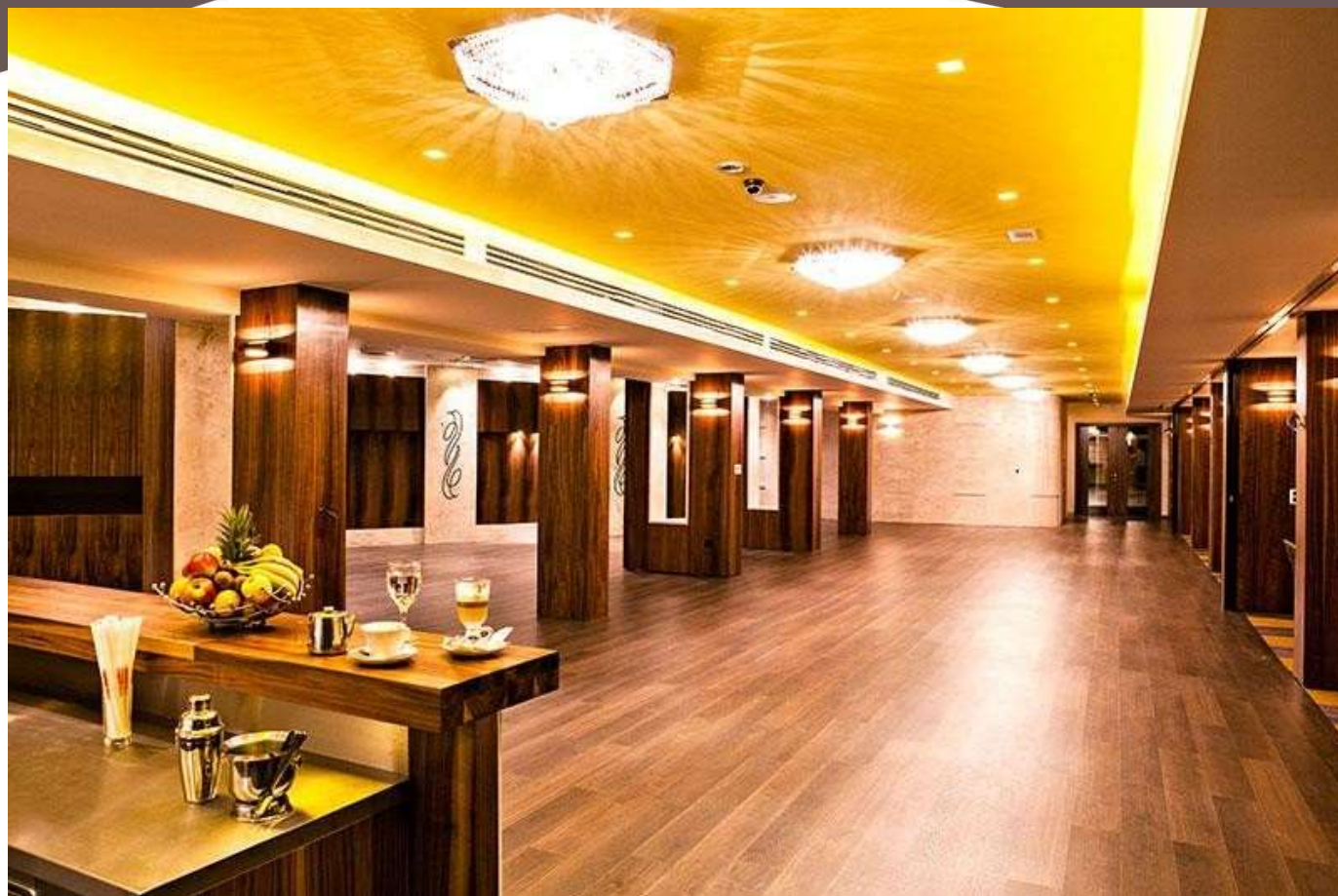
# Hôtel Austria\*\*\*\*\*



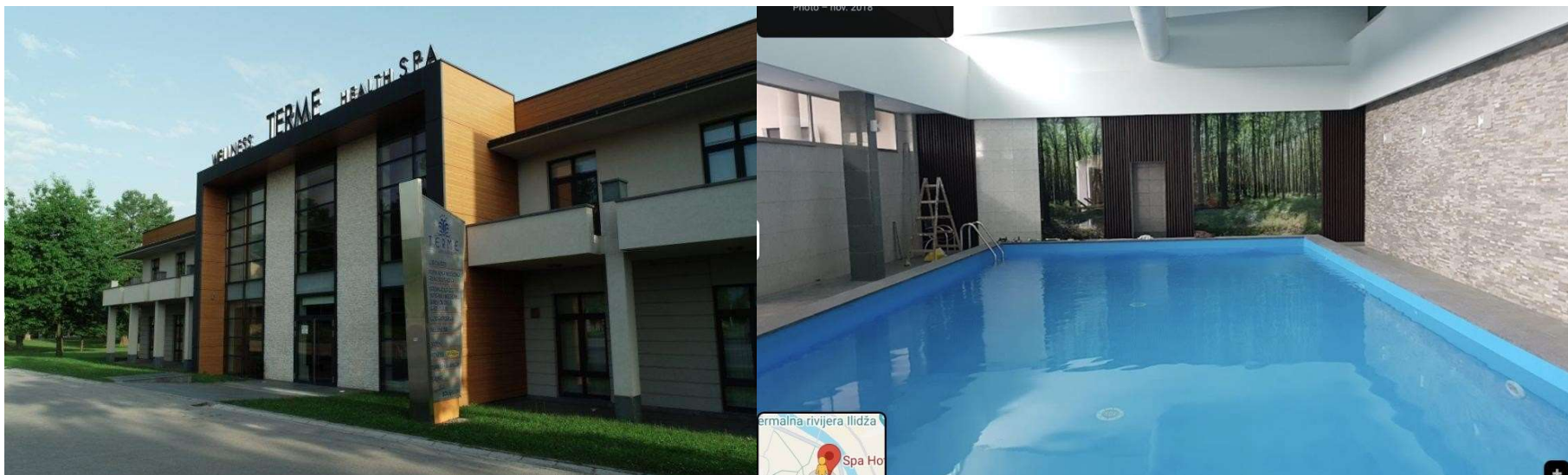
# Centre des Congrès



# Espace pour les pauses



# Centre thermal



# Mosquée Istiqlal

